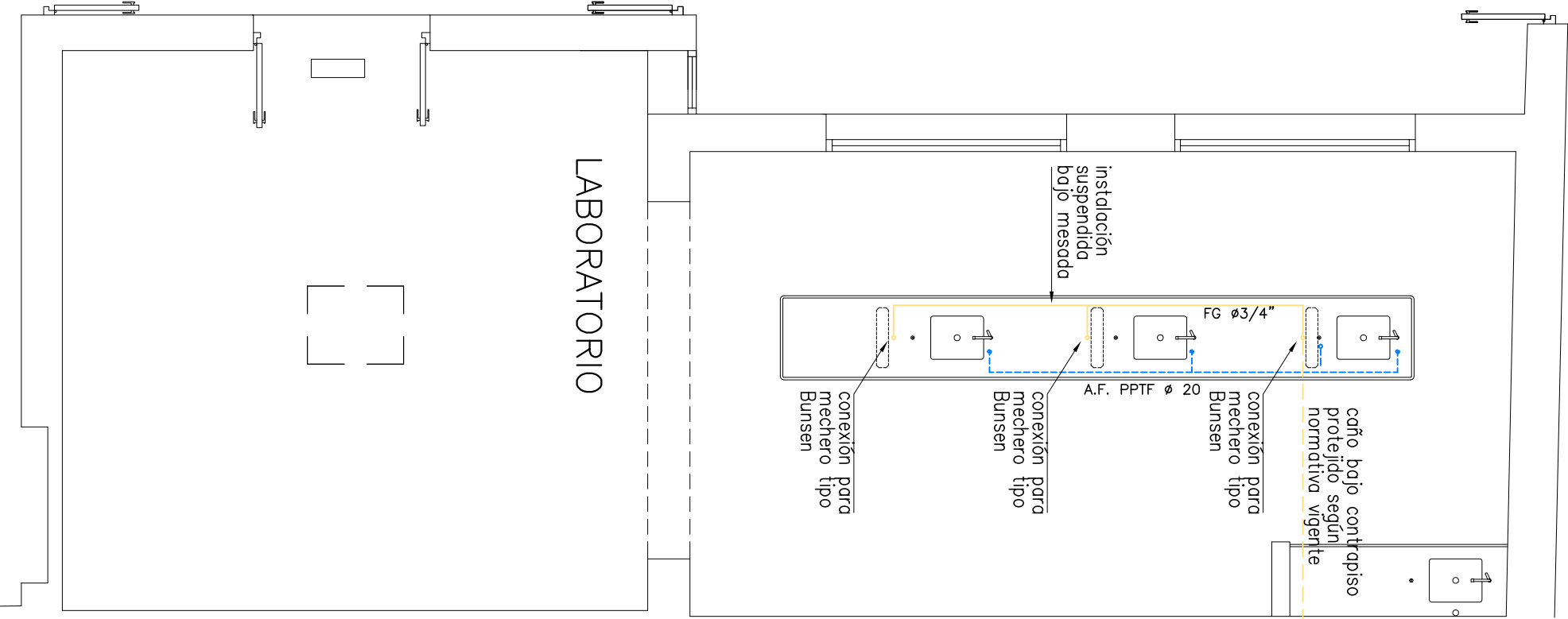
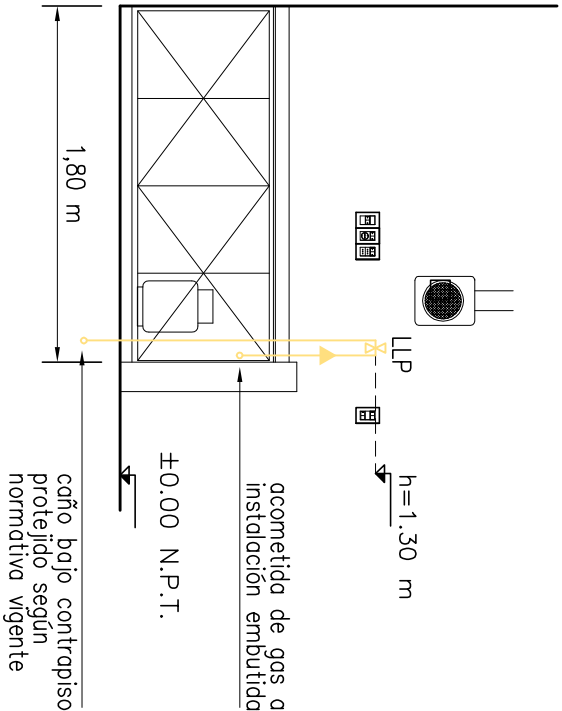


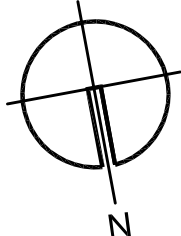
PLANTA CON INSTALACIÓN DE GAS GLP



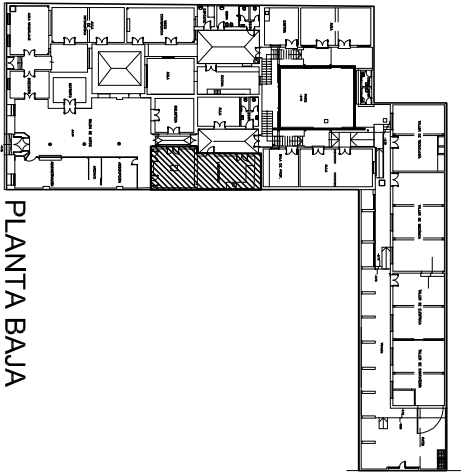
garrafa 13 Kg dentro de palcar bajo mesada



ALZADO CON DISTRIBUCIÓN DE GAS



SECTOR G



PLANTA BAJA

ADMINISTRACIÓN NACIONAL  
DE EDUCACIÓN PÚBLICA

CONSEJO DIRECTIVO CENTRAL  
DIRECCIÓN SECTORIAL DE  
INFRAESTRUCTURA

OBRA: COMISIÓN DESCENTRALIZADA DE COLONIA

OBRA: REFORMA Y MANTENIMIENTO  
DIRECCIÓN: SARANDI 473/479  
LOCALIDAD: ROSARIO  
DEPARTAMENTO: COLOMBIA

FECHA: 31.07.2018  
ESCALA: 1/50

PLANO DE: SECTOR G: INSTALACIÓN GAS  
ESCUELA TÉCNICA DE ROSARIO

LÁMINA Nro: L 32

ARQUITECTO: JUAN CARLOS SAVIO FIRMA:

AYTE. de ARQUITECTO: VERÓNICA BAZÁN

TÉCNICO: FIRMA:

IG2